

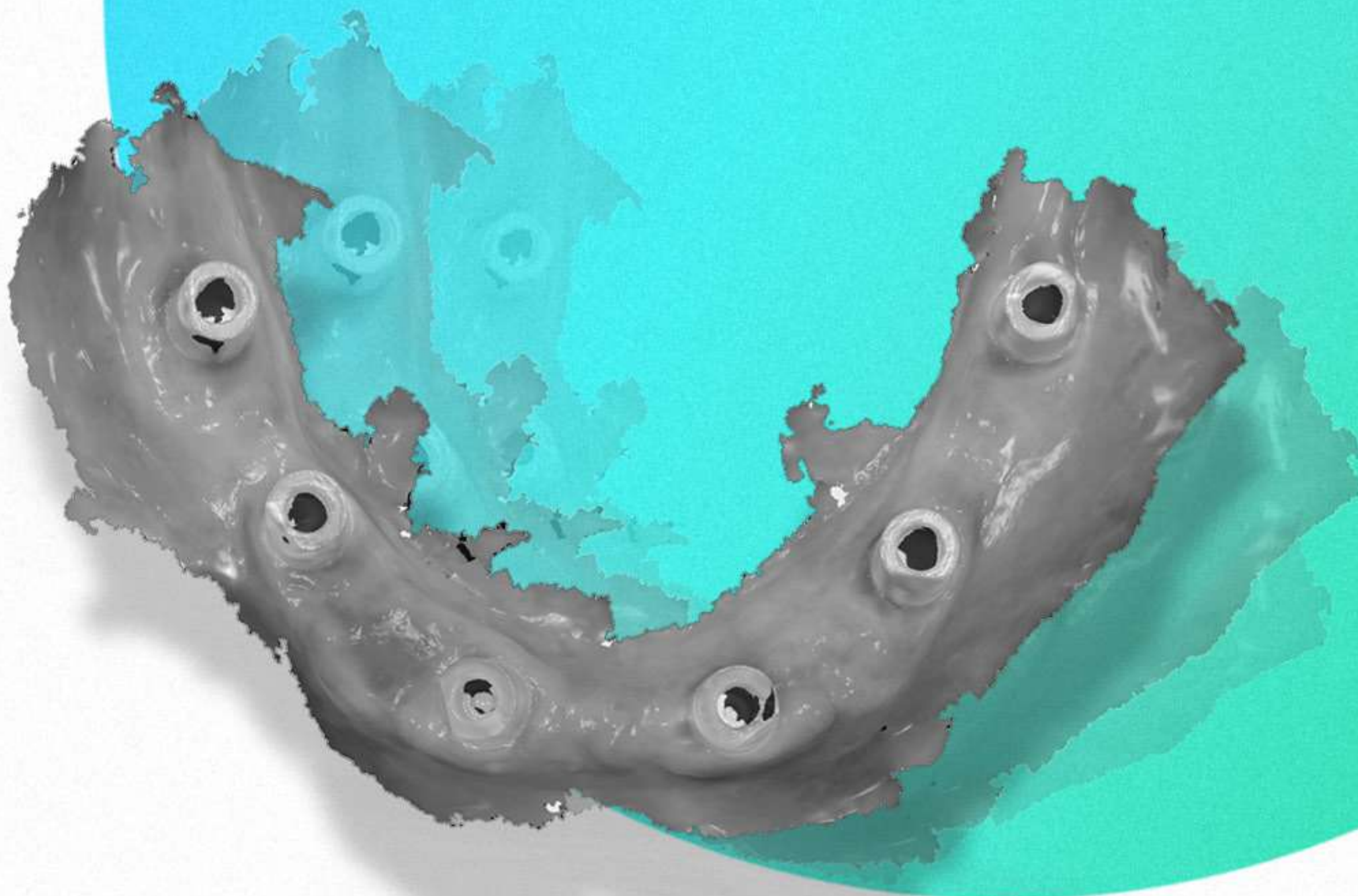
ΠΡΑΚΤΙΚΟ & ΘΕΩΡΗΤΙΚΟ ΣΕΜΙΝΑΡΙΟ

# ΨΗΦΙΑΚΑ ΠΡΩΤΟΚΟΛΛΑ

στη σύγχρονη εμφυτευματολογία

Από τη διάγνωση, στη σχεδίαση και  
την υλοποίηση της θεραπείας

14 Certified Hours



18<sup>+19</sup> ΙΟΥΝΙΟΥ  
2022

## ΕΚΠΑΙΔΕΥΤΕΣ

**ΔΗΜΗΤΡΗΣ ΑΠΟΣΤΟΛΑΚΗΣ**  
DDS, MSc, MSc

**ΓΙΩΡΓΟΣ ΜΙΧΕΛΙΝΑΚΗΣ**  
DDS, MSc, MPhil

**ΔΗΜΗΤΡΗΣ ΝΙΚΟΛΙΔΑΚΗΣ**  
DDS, MSc, PhD

**ΔΗΜΗΤΡΗΣ ΛΙΟΛΙΟΣ**  
CDT

## ΕΚΠΑΙΔΕΥΤΕΣ



### ΔΗΜΗΤΡΗΣ ΑΠΟΣΤΟΛΑΚΗΣ

DDS, MSc, MSc

Ο Δημήτρης Αποστολάκης γεννήθηκε στα Χανιά της Κρήτης, είναι απόφοιτος της Οδοντιατρικής Σχολής Θεσσαλονίκης και κάτοχος μεταπτυχιακού διπλώματος ειδίκευσης (MSc) στη Χειρουργική Στόματος από το Πανεπιστήμιο του Manchester καθώς και στην Οδοντική και Γναθοπροσωπική Ακτινολογία από το Kings' College, University of London, UK. Είναι ιδιοκτήτης του Ιατρείου της Οδοντιατρικής Ακτινολογίας στην Κρήτη, με παραρτήματα στα Χανιά και στο Ηράκλειο.

Μέλος της European Academy of Dentomaxillofacial Radiology (EADMFR). Μέλος της International Association of Dentomaxillofacial Radiology (IADMFR).

Μέλος του Διοικητικού συμβουλίου της Ελληνικής Εταιρείας Οδοντικής και Γναθοπροσωπικής Ακτινολογίας. Μέλος του Διοικητικού συμβουλίου της Στοματολογικής Εταιρείας Κρήτης.



### ΓΙΩΡΓΟΣ ΜΙΧΕΛΙΝΑΚΗΣ

DDS, MSc, MPhil

Ο Γιώργος Μιχελινάκης γεννήθηκε στο Ηράκλειο Κρήτης το 1974.

Αποφοίτησε από την Οδοντιατρική Σχολή Αθηνών το 1999. Στη συνέχεια εξειδικεύθηκε επί ζετία στην Προσθετική και Εμφυτευματολογία στην Οδοντιατρική Σχολή του Manchester στο Ηνωμένο Βασίλειο (2001-2004), όπου και του απονεμήθηκαν ένα Master of Science (2003) και ένα Master of Philosophy (2005) στην Προσθετική και Εμφυτευματολογία.

Κατά την διάρκεια των μεταπτυχιακών του σπουδών κατείχε επίσης τη θέση του επιστημονικού συνεργάτη στην κλινική της Αποκαταστατικής Οδοντιατρικής του Πανεπιστημίου του Manchester, επιφορτισμένος με την ευθύνη της κλινικής εκπαίδευσης των τεταρτοετών φοιτητών της Σχολής. Παράλληλα, υπήρξε κλινικός συνεργάτης επί ζετία σε κεντρικό πολύ-οδοντιατρείο στο κέντρο της πόλης του Manchester.

Είναι μέλος πολλών επιστημονικών εταιρειών καθώς και μέλος του διοικητικού συμβουλίου της Στοματολογικής Εταιρείας Κρήτης για την περίοδο 2010-2020. Άρθρα του έχουν δημοσιευθεί σε ελληνικά και ξένα οδοντιατρικά περιοδικά ενώ έχει δώσει ομιλίες σε πολλά συνέδρια στην Ελλάδα και το εξωτερικό.

Είναι ένας εκ των τριών ερευνητών που δημιούργησαν το Implant Recognition System, ένα εξειδικευμένο οδοντιατρικό λογισμικό ταυτοποίησης οδοντικών εμφυτεύματων, το οποίο βραβεύθηκε με το τρίτο βραβείο πρωτοτυπίας στην Μεγάλη Βρετανία το 2008.

Διατηρεί ιδιωτικό οδοντιατρείο (Crete Implants) στο Ηράκλειο Κρήτης από το 2004 με εξειδίκευση στην Προσθετική, την Γναθοπροσωπική Προσθετική και την Αισθητική Οδοντιατρική.

Ο Γιώργος Μιχελινάκης είναι αναγνωρισμένος Προσθετολόγος από το European Prosthodontic Association (EPA) καθώς και ομιλητής του International Team for Implantology (ITI) ενώ τον Σεπτέμβριο του 2018 του απονεμήθηκε το βραβείο καλύτερης παρουσίασης στο 42ο συνέδριο του European Prosthodontic Association.



### ΔΗΜΗΤΡΗΣ ΝΙΚΟΛΙΔΑΚΗΣ

DDS, MSc, PhD

Ο Δημήτρης Νικολιδάκης γεννήθηκε το 1973 στο Ηράκλειο. Οι ανώτατες σπουδές του περιλαμβάνουν πτυχίο στην Βιολογία από το Πανεπιστήμιο Κρήτης (1991-1995), πτυχίο Οδοντιατρικής του Αριστοτελείου Πανεπιστημίου Θεσσαλονίκης (1995-2000), μεταπτυχιακό δίπλωμα στην Περιοδοντολογία από το Πανεπιστήμιο UMC St Radboud Nijmegen Ολλανδίας (2002-2005) και διδακτορικό δίπλωμα στην Εμφυτευματολογία από το ίδιο Πανεπιστήμιο UMC St Radboud Nijmegen Ολλανδίας (2005-2009). Απέκτησε κλινική εμπειρία αρχικά ασκούμενος στην χειρουργική στόματος στο Οδοντιατρικό τμήμα του Πανεπιστημιακού Γενικού Νοσοκομείου Ηρακλείου (2000-2002), ενώ στη συνέχεια εργάστηκε ως περιοδοντολόγος - εμφυτευματολόγος σε διάφορα οδοντιατρικά ιδιωτικά κέντρα στην Ολλανδία (2003-2008). Από τον Οκτώβριο του 2008 έως σήμερα, ασκεί αποκλειστικά την περιοδοντολογία και εμφυτευματολογία στο ιδιωτικό του ιατρείο στη Βιάννου 1, στο Ηράκλειο Κρήτης.

Ταυτόχρονα είναι ενεργός ερευνητής στους τομείς της εμφυτευματολογίας και περιοδοντικής αναγέννησης καθώς έχει δημοσιεύσει μέχρι σήμερα άνω των 20 επιστημονικά άρθρα σε αναγνωρισμένα διεθνή οδοντιατρικά περιοδικά διαθέσιμα μέσω του PubMed-Medline, συνεργάτης -συγγραφέας σε διεθνή βιβλία Περιοδοντολογίας και διατηρεί συνεργασία με το τμήμα της Περιοδοντολογίας στο Πανεπιστήμιο της Βέρνης στην Ελβετία.

Διαθέτει διδακτική εμπειρία καθώς εργάστηκε ως κλινικός καθηγητής τόσο στο προπτυχιακό όσο και στο μεταπτυχιακό πρόγραμμα του πανεπιστημίου UMC St Radboud Nijmegen Ολλανδίας από το 2004 έως το 2008. Από το 2011, συμμετέχει στην διδακτική ομάδα της ΙΤΙ Ελλάδος (Εκπαιδευτικό πρόγραμμα Εμφυτευματολογίας).

Επίσης είναι συχνά ομιλητής πραγματοποιώντας διαλέξεις σε τοπικά ή διεθνή συνέδρια και επιμορφωτικά σεμινάρια, ενώ όσο αφορά άλλες επιστημονικές δραστηριότητες του είναι μέλος στην επιτροπή κριτών σε ευρωπαϊκά περιοδικά, ITI Fellow από 2012, μέλος της Επιστημονικής Επιτροπής Οδοντιατρικού Συλλόγου Ηρακλείου 2010-2014, ITI Study club Director από το 2012, κτλ.



### ΔΗΜΗΤΡΗΣ ΛΙΟΛΙΟΣ

CDT

Γεννήθηκε και μεγάλωσε στα Χανιά στις 23 Ιανουαρίου 1985. Αμέσως μετά την ολοκλήρωση των σπουδών του και την εκπλήρωση της στρατιωτικής του θητείας το 2006, επέστρεψε στα Χανιά και ξεκίνησε να εργάζεται στο οδοντοτεχνικό εργαστήριο "Λιόλιος-Κέντρο Οδοντικής Τέχνης", στο οποίο και είναι συνιδιοκτήτης με τον πατέρα του Μιχάλη Λιόλιο και την αδερφή του Χρυσούλα Λιόλιου.

Ειδικεύεται σε αισθητικές αποκαταστάσεις, σύνθετες εργασίες επί εμφυτευμάτων και την τεχνολογία CAD CAM. Έχει παρακολουθήσει σεμινάρια με εισηγητές παγκόσμιας εμβέλειας οδοντοτεχνίτες όπως οι Νώντας Βλαχόπουλος, Ηλίας Ψαρρής, Jungo Endo, Stefan Picha, Gerald Ubassy, August Bruguera, Skip Carpenter κ.α.

Από το 2015, έχει συμμετάσχει σαν ομιλητής και έχει πραγματοποιήσει επιδείξεις σε εθνικό και διεθνές επίπεδο. Είναι Key Opinion Leader για τις εταιρείες GC Europe και Asiga.

**ΨΗΦΙΑΚΑ  
ΠΡΩΤΟΚΟΛΛΑ**  
στη σύγχρονη εμφυτευματολογία

Από τη διάγνωση, στη σχεδίαση και την υλοποίηση της θεραπείας

14 Certified Hours

# ΔΟΜΗ ΣΕΜΙΝΑΡΙΟΥ

## 1η ΗΜΕΡΑ

08.30-09.00 Προσέλευση-Γνωριμία

09.00-11.00 ΔΗΜΗΤΡΗΣ ΑΠΟΣΤΟΛΑΚΗΣ

Βασικές αρχές Οδοντιατρικής Υπολογιστικής Τομογραφίας Κωνικής Δέσμης (CBCT) και η εφαρμογή τους στη διάγνωση του περιστατικού.

Λογισμικά σχεδίασης / τοποθέτησης εμφυτευμάτων - Δυνατότητες & Περιορισμοί.

3D εκτυπωτές χαμηλού κόστους για χρήση στο οδοντιατρείο.

Το εμφυτευματικό περιστατικό από την πλευρά του Ακτινολόγου.

11.00-11.30 Διάλειμμα - καφέ.

11.30-13.30 ΔΗΜΗΤΡΗΣ ΝΙΚΟΛΙΔΑΚΗΣ

Σχεδίαση τοποθέτησης εμφυτεύματος στο λογισμικό.

Σχεδίαση και εκτύπωση χειρουργικού οδηγού.

Μερικώς ή πλήρως κατευθυνόμενη τοποθέτηση εμφυτευμάτων;

Περιορισμοί και ενδείξεις της κάθε προσέγγισης.

Το εμφυτευματικό περιστατικό από την πλευρά του

Περιοδοντολόγου.

13.30-14.30 Διάλειμμα - γεύμα.

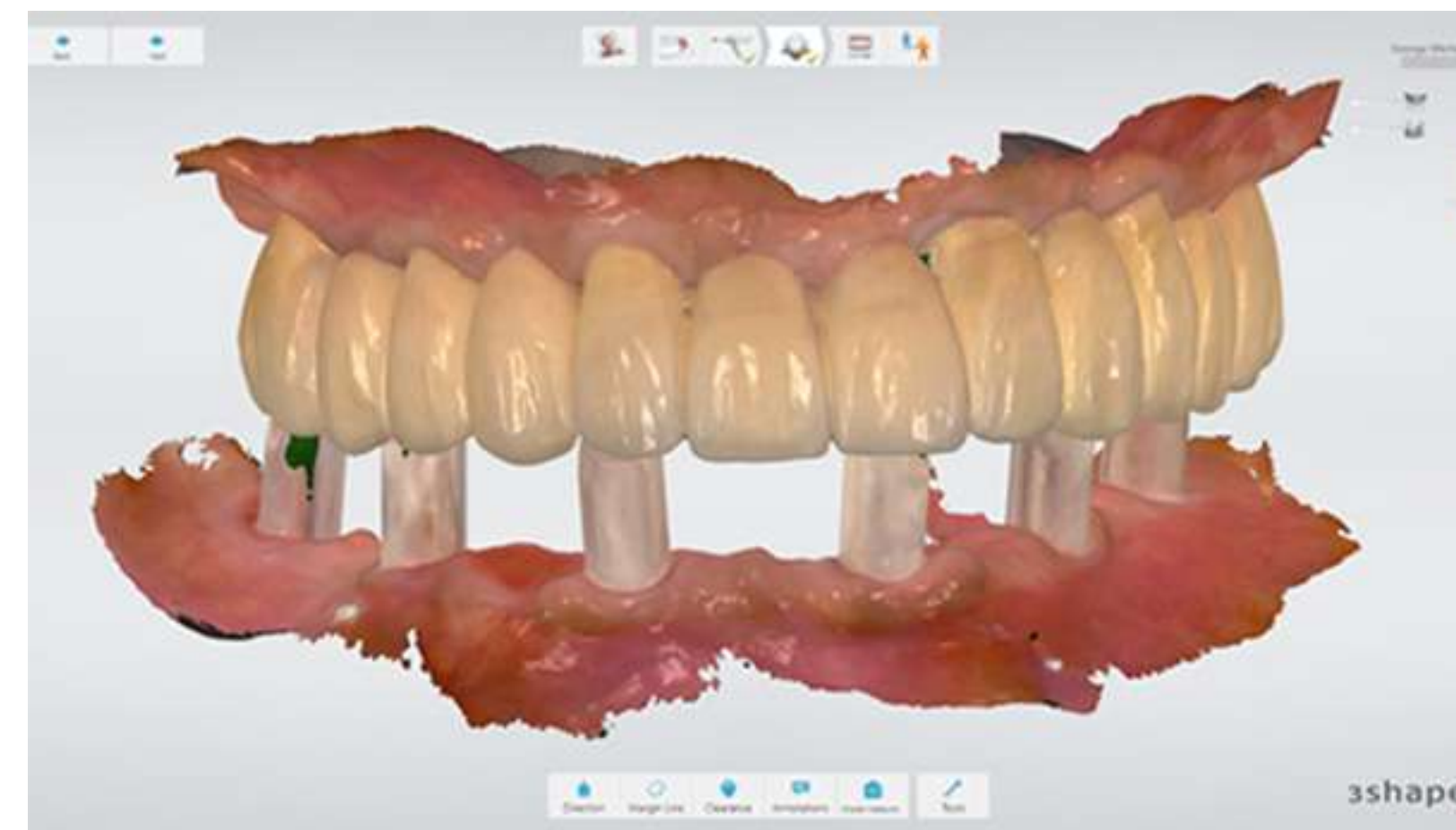
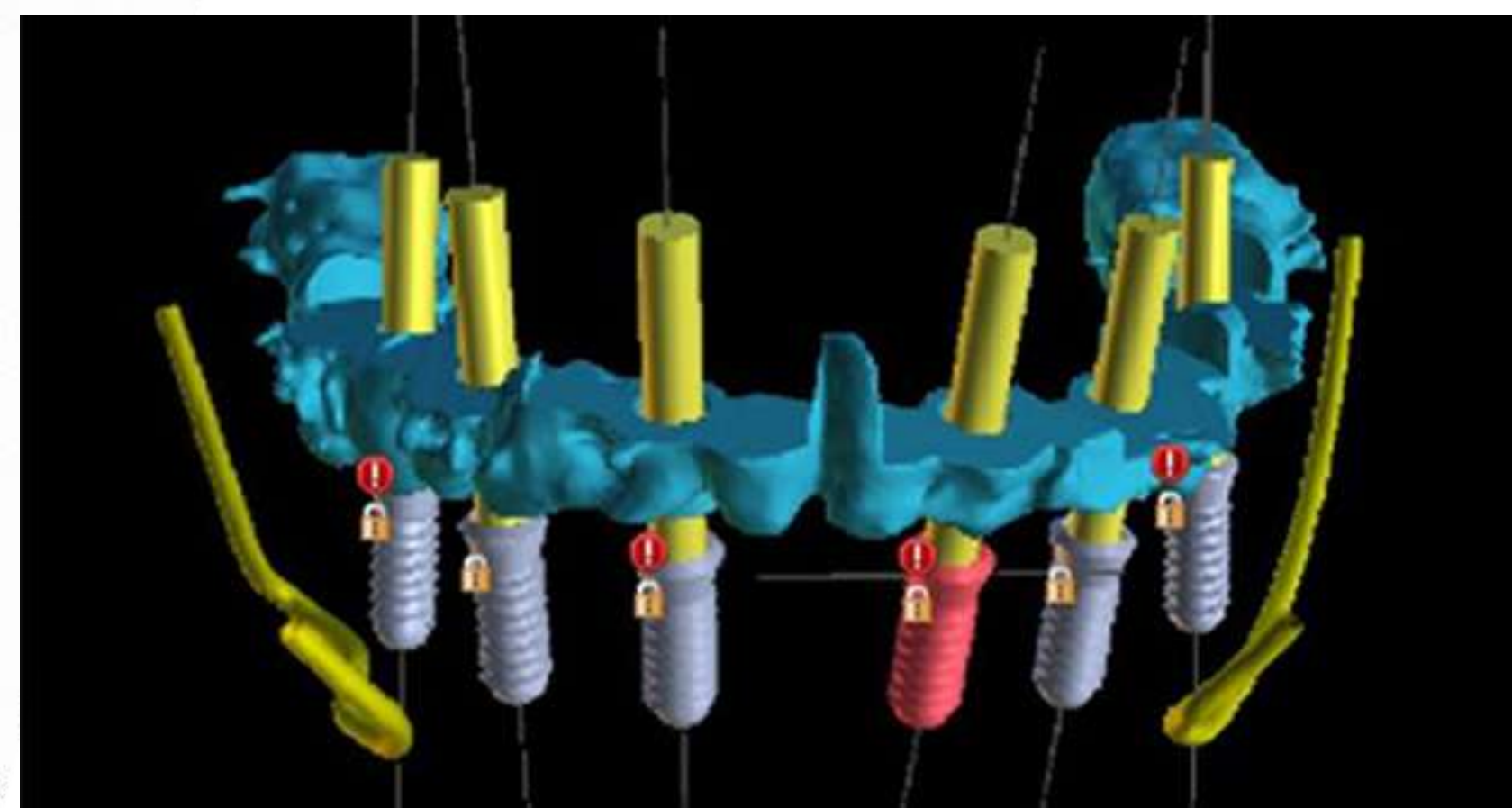
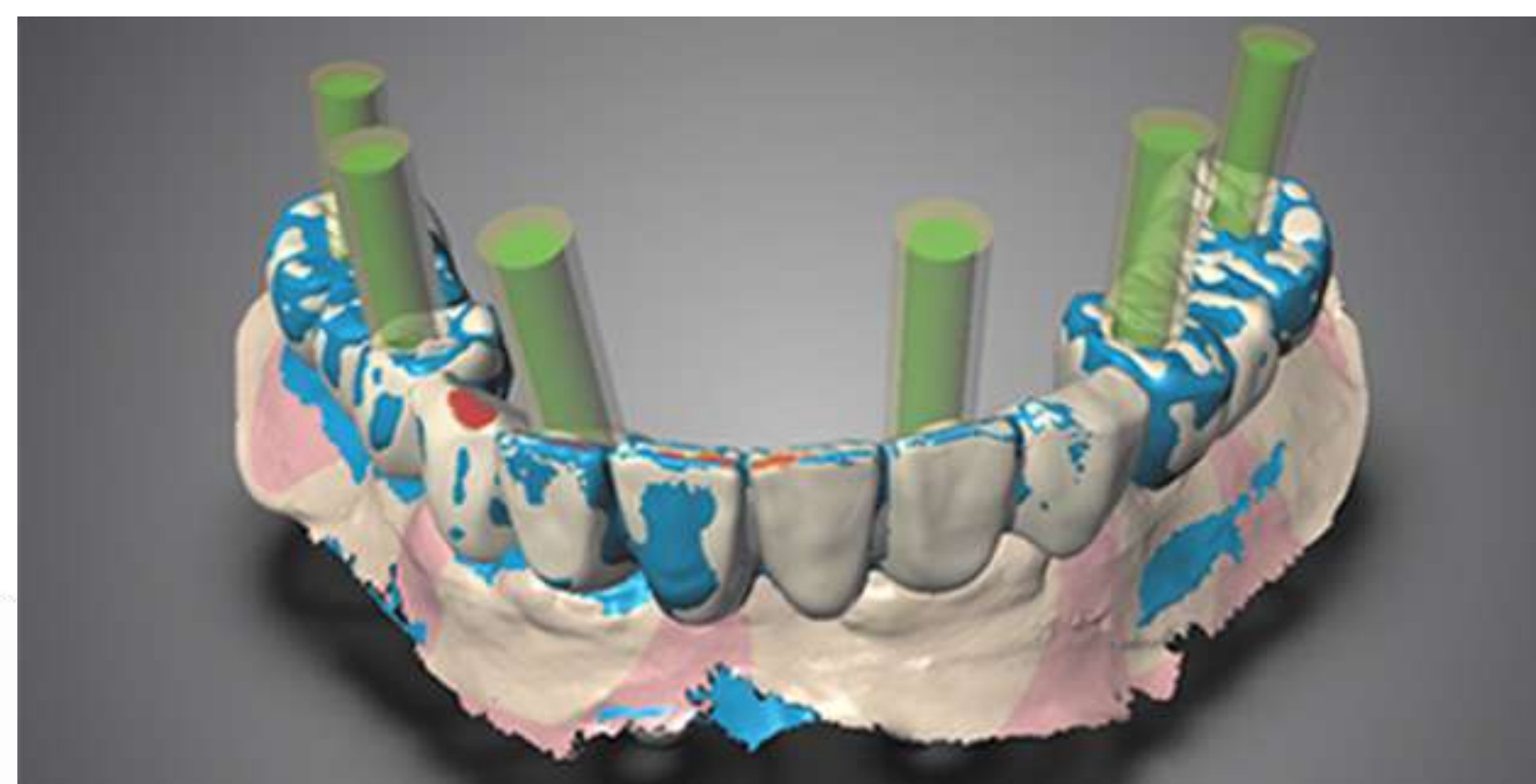
14.30-17.30 ΔΗΜΗΤΡΗΣ ΑΠΟΣΤΟΛΑΚΗΣ / ΔΗΜΗΤΡΗΣ ΝΙΚΟΛΙΔΑΚΗΣ

### ΠΡΑΚΤΙΚΗ ΕΞΑΣΚΗΣΗ

στην εισαγωγή και διαχείριση των DICOM και STL αρχείων στο λογισμικό τοποθέτησης των εμφυτευμάτων.

### ΠΡΑΚΤΙΚΗ ΕΞΑΣΚΗΣΗ

στον σχεδιασμό τοποθέτησης των εμφυτευμάτων.



## 2η ΗΜΕΡΑ

08.30-09.00 Προσέλευση

09.00-11.00 ΓΙΩΡΓΟΣ ΜΙΧΕΛΙΝΑΚΗΣ

Βασικές αρχές ψηφιακής ενδοστοματικής αποτύπωσης και πλήρως ψηφιακού πρωτοκόλλου.

Πότε συνδυάζονται το ψηφιακό και το αναλογικό πρωτόκολλο;

Τι είναι οι ψηφιακοί άξονες αποτύπωσης;

Το εμφυτευματικό περιστατικό από την πλευρά του Προσθετολόγου.

11.00-11.30 Διάλειμμα - καφέ.

11.30-13.30 ΔΗΜΗΤΡΗΣ ΛΙΟΛΙΟΣ

Βασικές αρχές σχεδίασης της τελικής αποκατάστασης στο ψηφιακό περιβάλλον.

Βασικές αρχές συστημάτων κοπής και εκτύπωσης.

Δυνατότητες και περιορισμοί των σύγχρονων μονολιθικών υλικών.

Το εμφυτευματικό περιστατικό από την πλευρά του Οδοντικού Τεχνολόγου.

13.30-14.30 Διάλειμμα - γεύμα.

14.30-16.00 ΓΙΩΡΓΟΣ ΜΙΧΕΛΙΝΑΚΗΣ

### ΠΡΑΚΤΙΚΗ ΕΞΑΣΚΗΣΗ

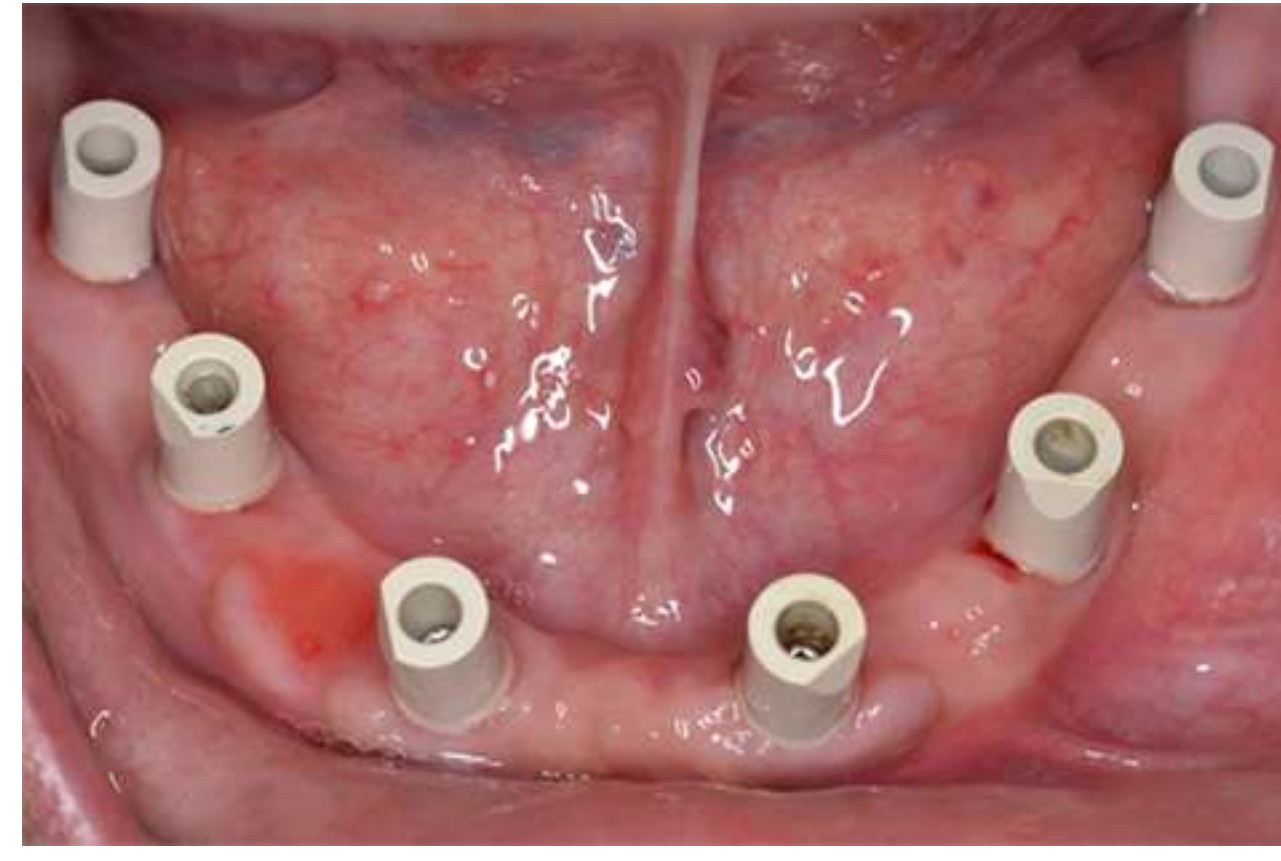
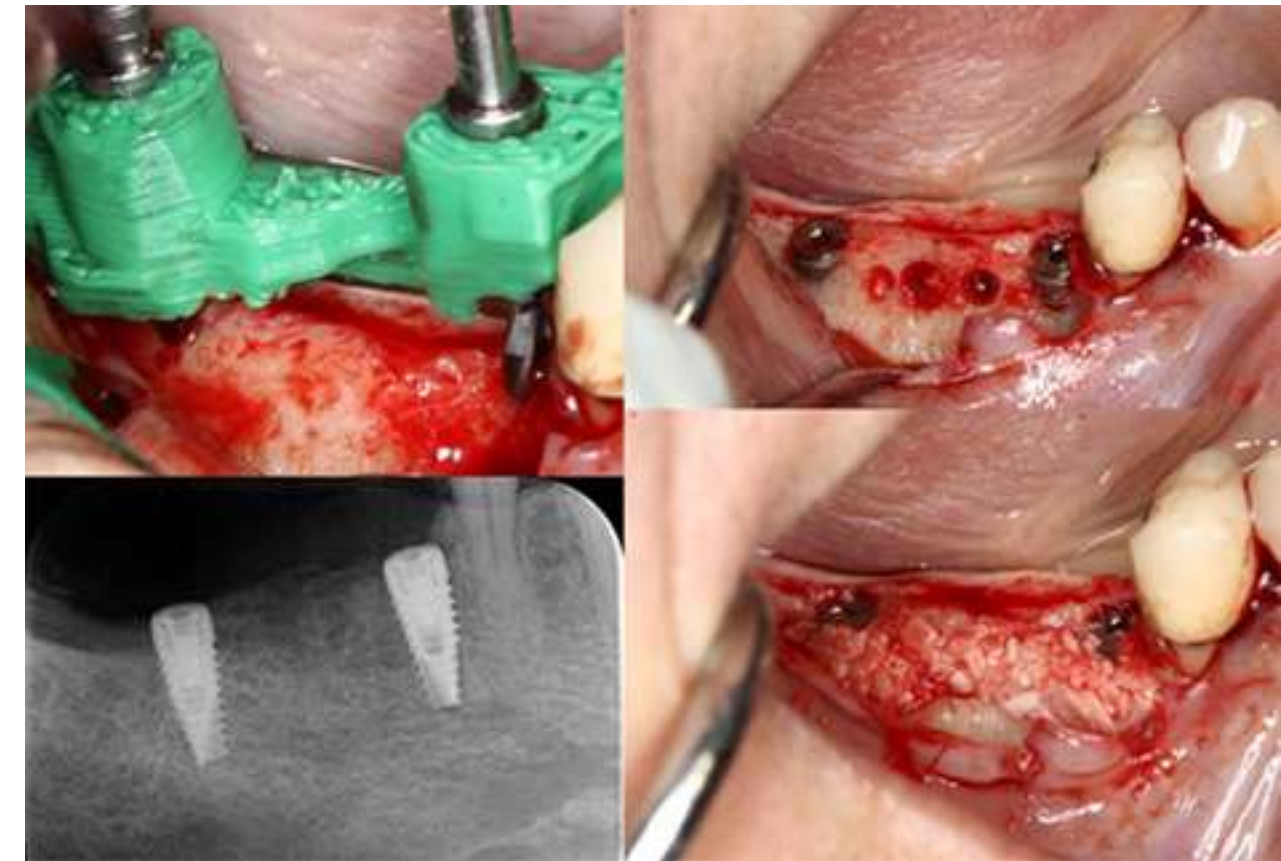
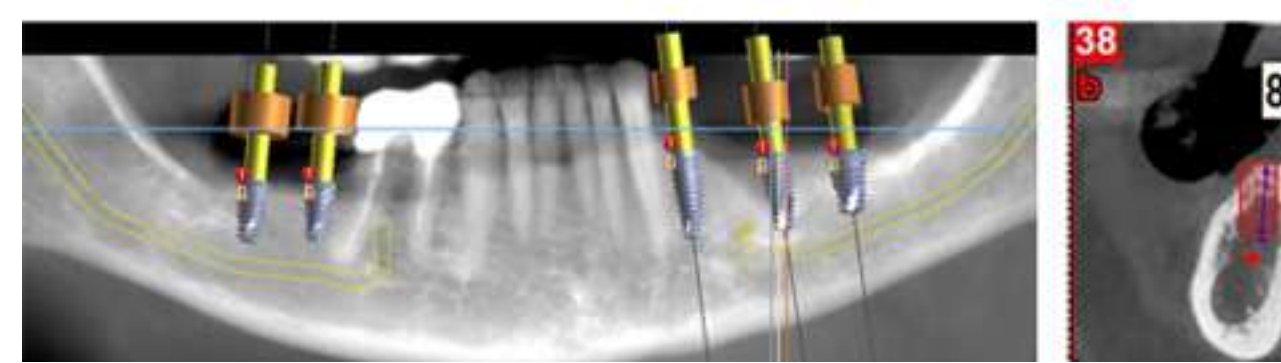
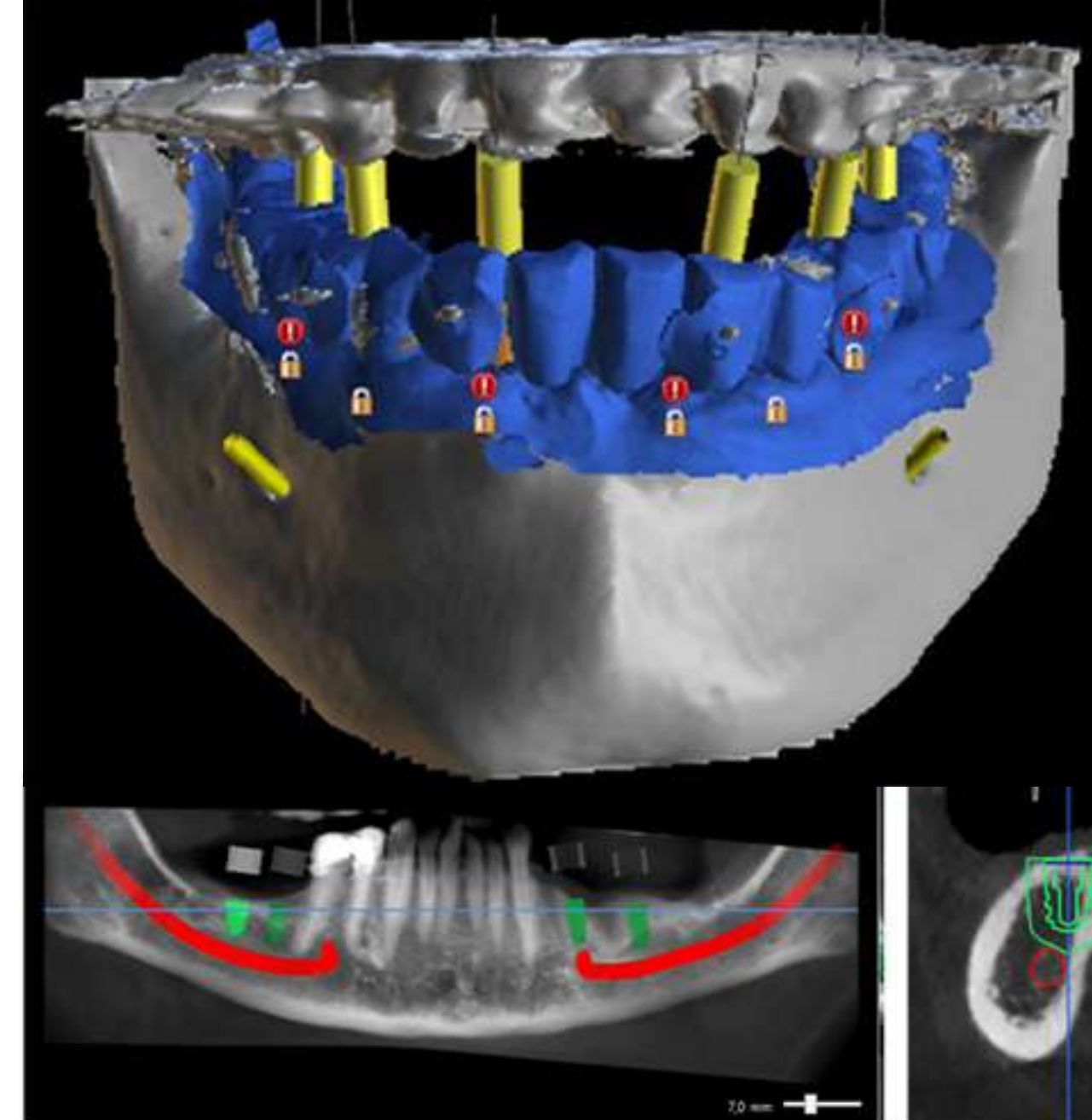
στην ψηφιακή αποτύπωση επί εμφυτευμάτων

16.00-16.30 Συζήτηση-ολοκλήρωση διημερίδας.



Έχει επιλεγεί ένα περιστατικό στο οποίο έγινε ολική αποκατάσταση τόσο της άνω όσο και της κάτω γνάθου με διαφορετική ψηφιακή προσέγγιση σε κάθε γνάθο και χρήση επιεμφυτευματικών ακίνητων αποκαταστάσεων (all on 6).

Κάθε εισήγηση θα περιλαμβάνει και τα στάδια εκτέλεσης της εκάστοτε Ειδικότητας ώστε να δοθεί στους συμμετέχοντες η συνολική εικόνα της πορείας αποκατάστασης του περιστατικού.



## ΨΗΦΙΑΚΑ ΠΡΩΤΟΚΟΛΛΑ

στη σύγχρονη εμφυτευματολογία

Από τη διάγνωση, στη σχεδίαση και την υλοποίηση της θεραπείας

14 Certified Hours

# ΓΕΝΙΚΕΣ ΠΛΗΡΟΦΟΡΙΕΣ

Ημερομηνία Διεξαγωγής: 18-19 ΙΟΥΝΙΟΥ 2022

Τόπος Διεξαγωγής: ΝΣΤΙΤΟΥΤΟ ΜΕΡΙΜΝΑ  
Κέντρο Δια Βίου Μάθησης  
Λ.Βουλιαγμένης 272Α, Άγιος Δημήτριος,  
Αθήνα Τ.Κ.: 173 43  
(Εξοδος σταθμού ΜΕΤΡΟ Αγ.Δημητρίου)

Κόστος Συμμετοχής: 390€

Εγγραφές: 2109734000 / [www.merimnaseminars.gr](http://www.merimnaseminars.gr)



## 14 Certified Hours

Πιστοποιητικό Παρακολούθησης: Μετά την επιτυχή ολοκλήρωση αυτού του προγράμματος, οι συμμετέχοντες θα λάβουν πιστοποιητικό παρακολούθησης, που πιστοποιεί την απόκτηση 14 CPD Certified Hours.

Με την ευγενική DIGITAL χορηγία των εταιρειών

# SADENT

 **straumann**

# 3shape

## Denco Dental<sup>®</sup> Α.Ε.Β.Ε

Ο Δ Ο Ν Τ Ι Α Τ Ρ Ι Κ Α

